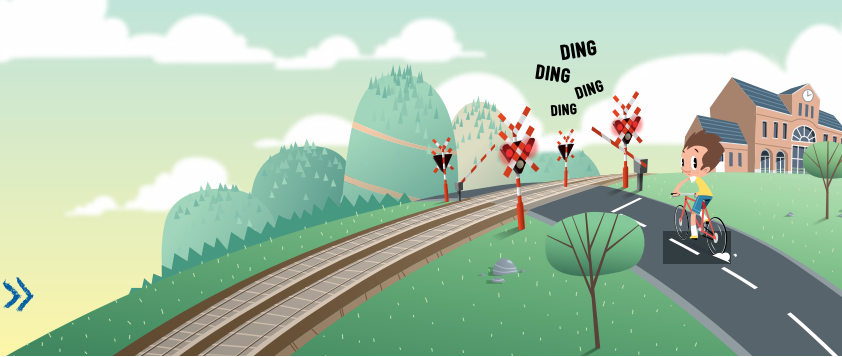


MODULE 4

Jeu de société «Les Experts du Rail»



Ce jeu de société est un **parcours ludique** autour du thème de la sécurité ferroviaire. Il peut être utilisé plusieurs fois, tout en rencontrant de nouvelles questions et de nouveaux défis.

Le matériel peut être téléchargé depuis notre site web www.infrabel.be/fr/kitdesensibilisation ou commandé via calendrierdesecoliers@infrabel.be



Durée:

Version « *courte* » : 25 minutes

Version « *moyenne* » : 45 minutes

Version « *longue* » : 60 minutes



Public cible:

10-12 ans (5^e et 6^e primaire).

Les enfants plus jeunes peuvent également jouer... Les règles du jeu sont très simples mais vous devrez peut-être dans ce cas sauter l'une ou l'autre question plus difficile.



Nombre de participants:

2 à 6 enfants.

Si vous jouez avec plus de 6 enfants, formez des groupes afin de ne pas dépasser 6 équipes.

COMPOSITION DU JEU:



1 plateau de jeu

6 pions (à découper)



Du matériel supplémentaire est à prévoir:

1 dé pour chaque équipe, 1 lecteur MP3 ou autre, des feuilles de papier, des bics ou crayons afin de dessiner (pour les questions jaunes), ainsi que les «super-héros Infrabel» disponibles pour impression sur notre site web (www.infrabel.be/fr/kitdesensibilisation).



RÈGLES DU JEU (disponibles à l'arrière du plateau de jeu) :

Le but est d'amener son pion à la destination fixée en début de partie, tout en récoltant le plus de «super-héros Infrabel».

Les joueurs avancent tout au long du parcours en répondant à des questions, en observant, en dessinant et en réfléchissant sur la thématique de la sécurité ferroviaire.

Il existe deux types de cases : les cases « couleur » et les cases spéciales. En fonction, les joueurs se réfèrent soit à la question correspondant à la case sur laquelle ils tombent, soit ils font l'action demandée par la case.

Les joueurs reçoivent des «super-héros Infrabel» pour chaque bonne réponse obtenue.

Toutes les réponses aux questions se trouvent également à l'arrière du plateau de jeu.