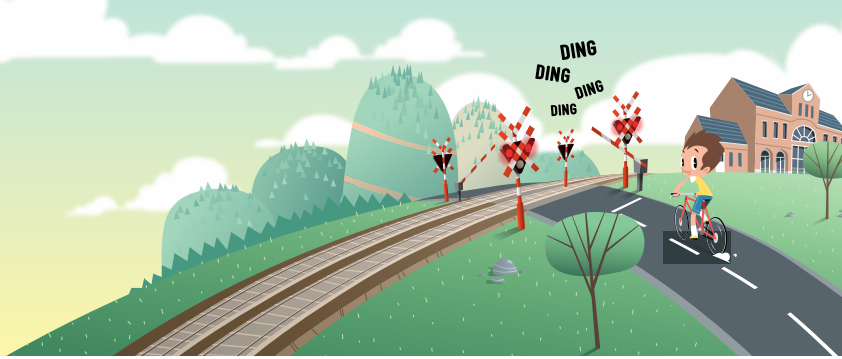


MODULE 5

Les affiches de sécurité thématiques



Les **affiches de sécurité** sont classées par thème et illustrent les **règles de sécurité** d'une façon amusante et ludique: au passage à niveau, en gare et le long des voies.

Affichez-les et expliquez aux enfants ce qu'ils peuvent et ne peuvent pas faire aux abords des voies ferrées.

Travaillez ensuite plus spécifiquement sur une thématique...

Les affiches peuvent être téléchargées depuis notre site web www.infrabel.be/fr/kitdesensibilisation ou commandées via calendrierdesecoliers@infrabel.be



Durée:
30 minutes
par thématique



Public cible:
8 - 12 ans



Nombre de participants:
Illimité



THÉMATIQUE 1 : AU PASSAGE À NIVEAU

Affichez l'illustration 1 « Au passage à niveau »!

Téléchargez l'illustration via notre site web www.infrabel.be/fr/kitdesensibilisation ou commandez-la via calendrierdesecoliers@infrabel.be.



Commencez par une petite discussion introductive en posant quelques questions aux enfants :

- Qu'observent-ils sur l'illustration ?
- Quels sont les différents équipements de sécurité ? Comment les nomme-t-on ?
- Que signifie la croix de Saint-André ?

La signalisation aux passages à niveau en quelques mots...

Chaque passage à niveau est annoncé par un **panneau de signalisation**, plus précisément par un **triangle de danger**.

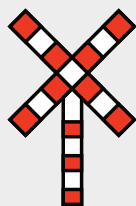


Le panneau représentant une barrière signale un passage à niveau sécurisé par des barrières.



Le panneau représentant un train indique un passage à niveau sans barrières.

Presque tous les passages à niveau sont identifiés par une **croix de Saint-André**.



Une croix de Saint-André simple pour un passage à niveau permettant le franchissement d'une seule voie ferrée.



Une croix de Saint-André double pour un passage à niveau permettant le franchissement de 2 voies ou plus.



Une croix de Saint-André double avec feux de circulation.



La plupart des passages à niveau (mais pas tous) sont équipés de **feux clignotants**. 2 feux rouges clignotant en alternance lorsque le passage à niveau se ferme et 1 feu clignotant blanc lunaire lorsque le passage à niveau est ouvert.



Beaucoup de passages à niveau disposent de **barrières** qui s'abaissent lorsque le passage à niveau se ferme.

Les passages à niveau peuvent également être équipés d'une **sonnerie**.

Le fichier son pour entendre la sonnerie, ainsi que les panneaux et images peuvent être téléchargés depuis notre site web www.infrabel.be/fr/kitdesensibilisation

Interrogez enfin les enfants en leur posant quelques questions simples, pour tester leurs connaissances :

De quelle distance un train circulant à 100km/h a-t-il besoin en moyenne pour s'arrêter ?

- A: La longueur de 5 terrains de football
- B: La longueur de 10 terrains de football
- C: La longueur de 20 terrains de football

Réponse :

Un train a besoin d'un kilomètre pour s'arrêter complètement, soit la longueur de 10 terrains de football. C'est extrêmement long! Il faut dire que la vitesse des trains est élevée. Ils peuvent parfois atteindre 160 km/h. Les trains sont aussi très lourds. Et tu sais que plus la masse est importante, plus il est difficile de freiner et de s'arrêter rapidement.

De plus, un train ne peut pas dévier de sa trajectoire puisqu'il roule sur des rails.

Imagine ce qui pourrait t'arriver si tu tentes de traverser un passage à niveau qui est fermé...

Tu fais la file à vélo entre plusieurs voitures à un passage à niveau... Comment circules-tu pour avancer ?

- A: Tu suis simplement la voiture qui est devant toi, au risque de te retrouver en plein milieu du passage à niveau.
- B: Tu dois toujours patienter au passage à niveau jusqu'à ce que tu sois certain de pouvoir le traverser complètement, en 1 seule fois.

Réponse :

Réponse B bien sûr... Assure-toi toujours de pouvoir traverser le passage à niveau en 1 seule fois. S'il y a une file, ou si tu aperçois un autre obstacle sur ou juste après le passage à niveau, ne le traverse sous aucun prétexte! Il est toujours possible que le passage à niveau se ferme à nouveau subitement.

Les barrières du passage à niveau se relèvent, mais les feux rouges continuent de clignoter. Peux-tu déjà traverser à vélo ?

- A: Oui, les barrières s'ouvrent, donc cela veut dire qu'il n'y a plus de train en vue.
- B: Non, tu dois attendre que les feux rouges cessent de clignoter et que la lumière blanche commence à clignoter.

Réponse :

La réponse B est la bonne réponse. Ne traverse jamais si les barrières ne sont pas complètement relevées et si les feux rouges clignotent encore. Il est possible qu'un train arrive dans l'autre sens et que le passage à niveau se referme immédiatement.



THÉMATIQUE 2 : SUR LE QUAÏ

Affichez les illustrations 2 et 4 «Sur le quai»!

Téléchargez les illustrations via notre site web
www.infrabel.be/fr/kitdesensibilisation
ou commandez-les via calendrierdesecoliers@infrabel.be.

Discutez avec les enfants en vous aidant des quelques questions suivantes :

- Y a-t-il des enfants qui prennent souvent le train?
- Quelles sont les infrastructures de la gare qui permettent de se rendre de l'autre côté des voies en toute sécurité?
- Que doivent faire les enfants sur l'illustration 2 pour passer d'un quai à l'autre?



La sécurité en gare et sur le quai en quelques mots...



Respecte toujours une distance de sécurité par rapport aux voies. La **ligne jaune** ou les **dalles à relief** sur le quai t'indiquent à quelle distance du bord du quai tu dois te tenir.



Un train qui passe, surtout lorsqu'il circule à grande vitesse, peut provoquer un énorme déplacement d'air et tu pourrais ainsi te retrouver aspiré sous le train. On parle du risque de « **se faire happer par un train** ».



Utilise toujours le **couloir sous voies**, le **passage à niveau** ou la **passerelle** pour traverser les voies et changer de quai. Ne marche et ne cours jamais dans les voies! Les trains roulent vite sans faire beaucoup de bruit. Tu ne les entends arriver que quand il est trop tard.

Demandez ensuite aux enfants d'identifier sur l'illustration 4 la situation dangereuse sur le quai et expliquez-leur comment assurer leur sécurité.

Situation dangereuse: Quelqu'un laisse tomber des papiers sur la voie et essaye de les ramasser.

Explication: Tu as malencontreusement laissé tomber quelque chose sur les voies pendant que tu attendais sur le quai? N'essaye jamais de ramasser toi-même ce que tu as laissé tomber. Demande plutôt l'aide de quelqu'un qui travaille dans la gare!



THÉMATIQUE 3 : LE LONG DES VOIES

Affichez les illustrations 3 et 4 «Le long des voies»!

Téléchargez les illustrations via notre site web

www.infrabel.be/fr/kitdesensibilisation

ou commandez-les via calendrierdesecoliers@infrabel.be.

Demandez ensuite aux enfants d'identifier sur les illustrations les situations dangereuses le long des voies et expliquez-leur comment assurer leur sécurité.



Situation dangereuse 1:

Quelqu'un promène son chien le long des voies.

Explication:

Ne marche jamais le long des voies. Tu te trouves sur un terrain privé! De plus, tu peux te retrouver en danger si tu longes les voies de trop près. Les trains roulent très vite et font peu de bruit. Tu ne les entends donc pas arriver.



Situation dangereuse 2:

Les enfants jouent au football dans les voies.

Explication:

Les voies ne sont pas un terrain de jeu. Il ne te viendrait jamais à l'idée d'aller jouer sur une autoroute? Ici, c'est pareil! Un train est incapable de dévier de sa trajectoire et il lui faut une très grande distance pour s'arrêter.



Situation dangereuse 3:

Quelqu'un escalade un poteau caténaire.

Explication:

Les câbles qui passent au-dessus des voies du chemin de fer sont des lignes électriques très puissantes et donc très dangereuses. Il n'est même pas nécessaire de toucher les câbles pour être électrocuté. Un terrible accident peut arriver rien qu'en se trouvant à proximité de la caténaire, ou en touchant les câbles avec un objet quelconque.