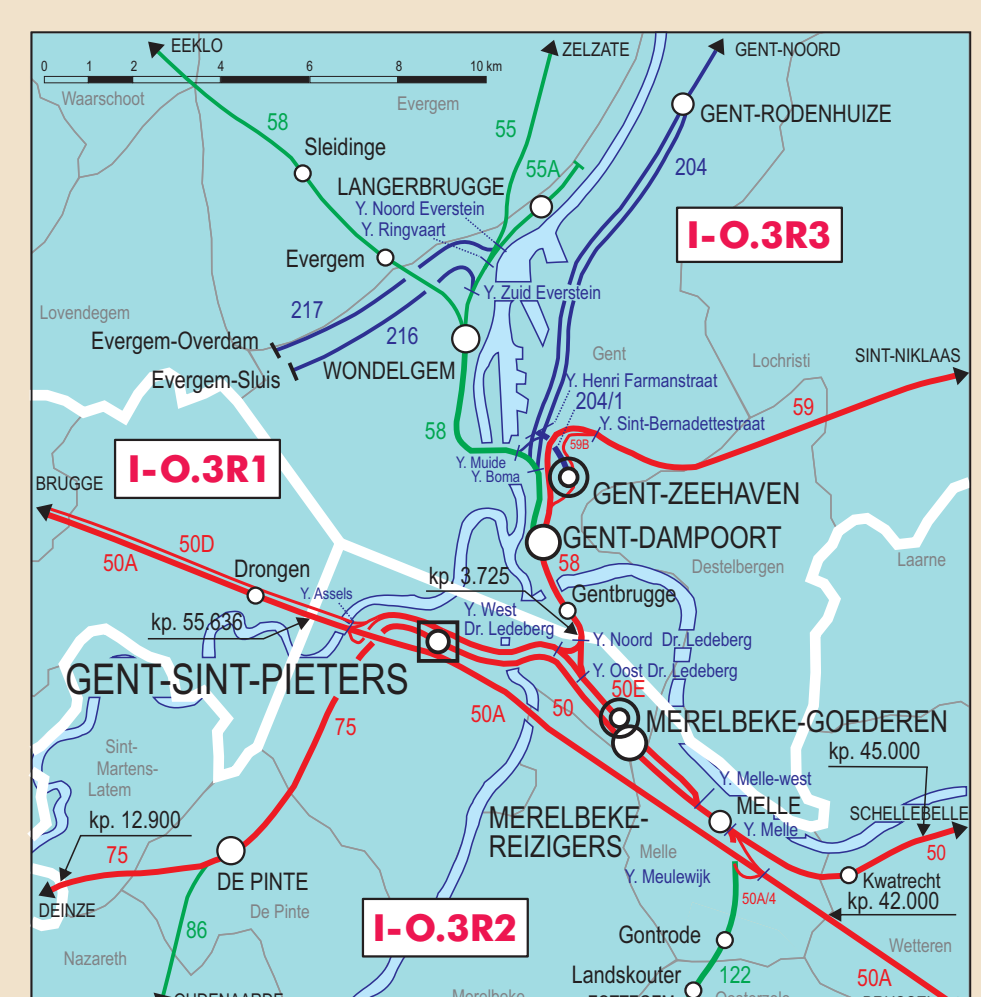
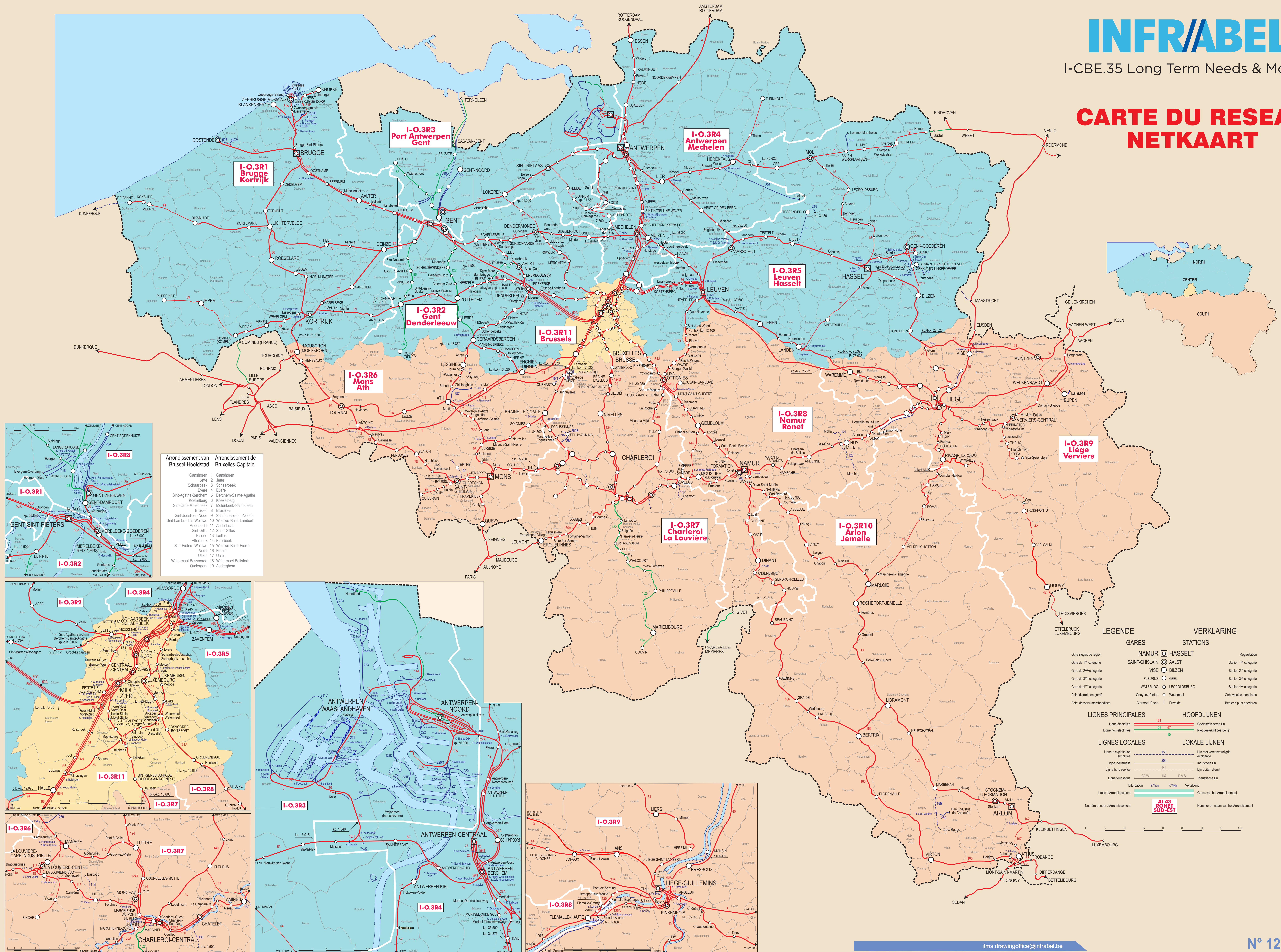
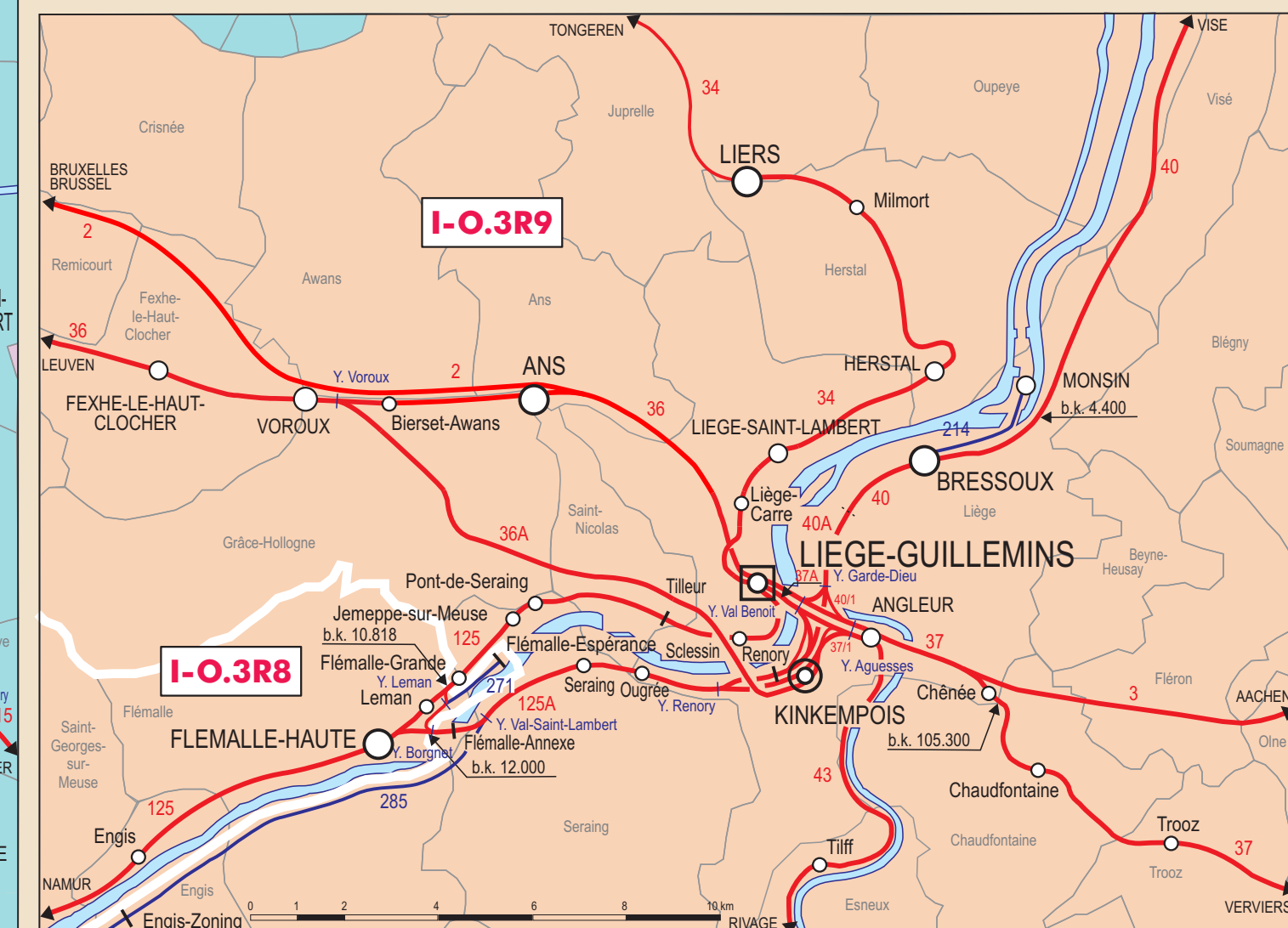
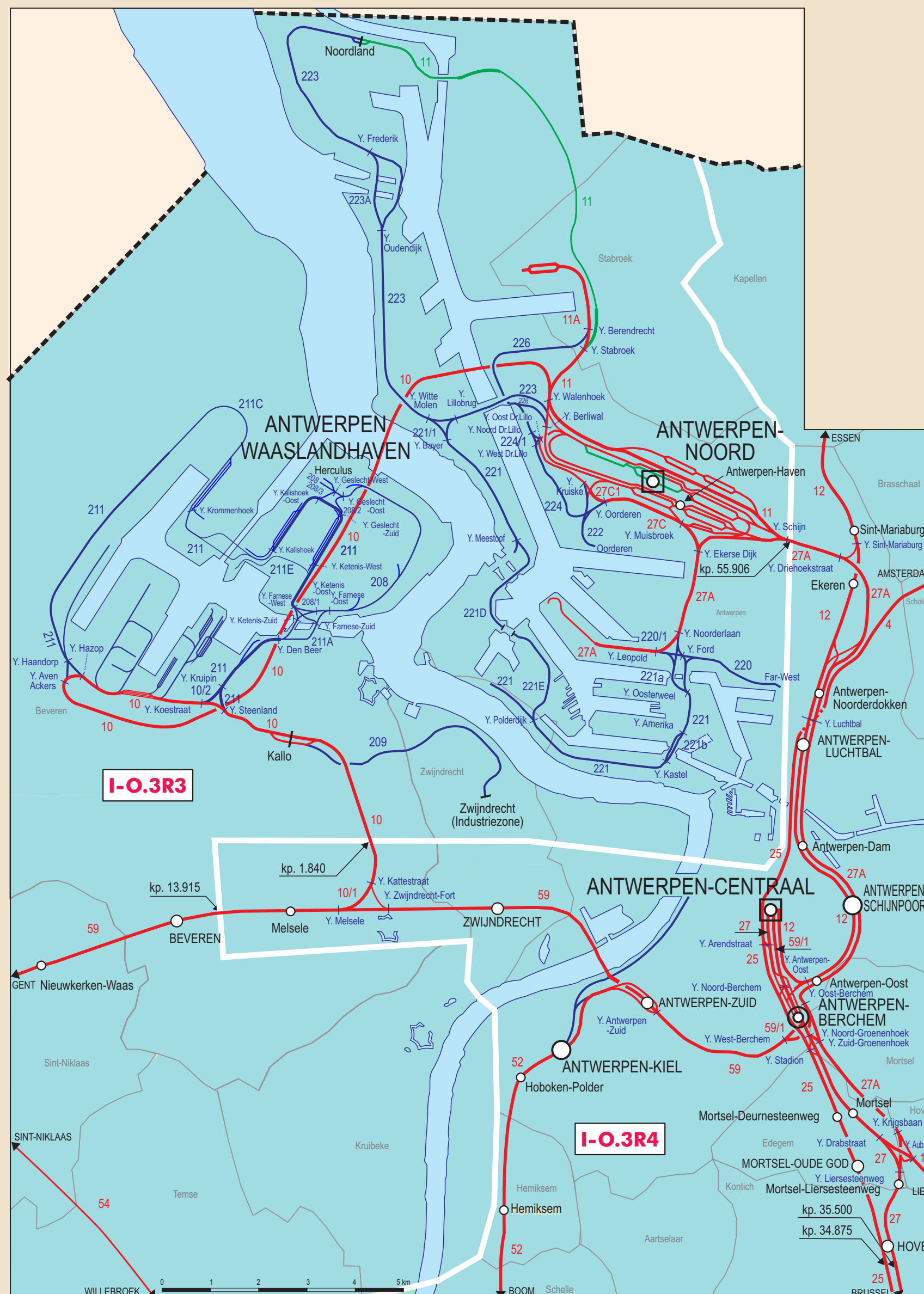
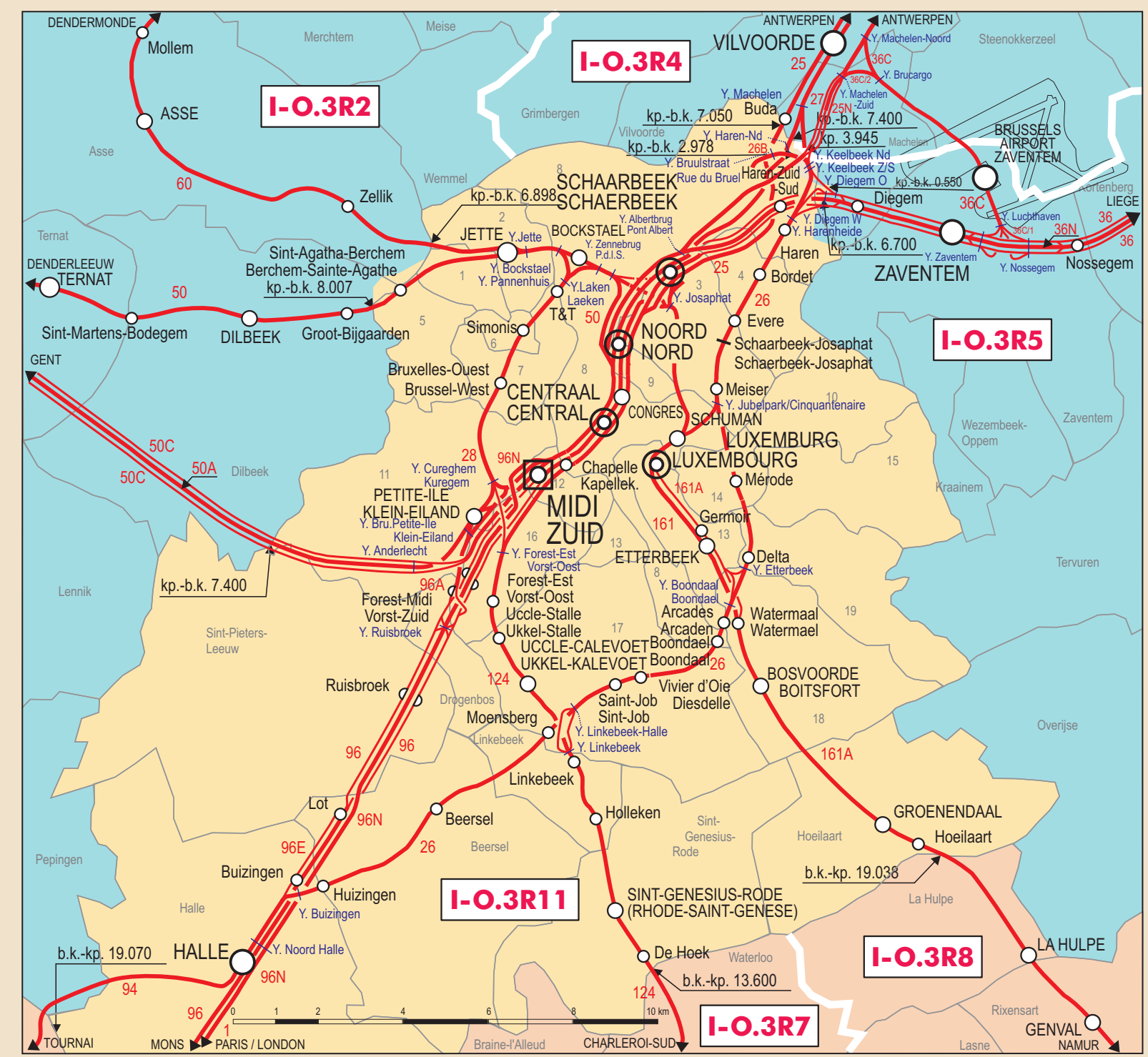


### CARTE DU RESEAU NETKAART



Arrondissement van Brussel-Hoofdstad	Arrondissement de Bruxelles-Capitale
Ganshoren	1 Ganshoren
Jette	2 Jette
Schaarbeek	3 Schaarbeek
Evere	4 Evere
Sint-Agatha-Berchem	5 Berchem-Sainte-Agathe
Koekelberg	6 Koekelberg
Sint-Jans-Molenbeek	7 Molenbeek-Saint-Jean
Bruxelles	8 Bruxelles
Sint-Joost-ten-Node	9 Saint-Josse-ten-Node
Sint-Lambrechts-Woluwe	10 Woluwe-Saint-Lambert
Anderlecht	11 Anderlecht
Sint-Gilles	12 Saint-Gilles
Elsene	13 Elsenne
Sint-Pieters-Woluwe	14 Etterbeek
Vorst	15 Woluwe-Saint-Pierre
Ukkel	16 Forest
Watermaal-Bosvoorde	17 Ukkel
Outergem	18 Watermaal-Bosfort
	19 Auderghem



LEGENDE	VERKLARING
<b>GARES</b>	<b>STATIONS</b>
Gare siège de région	NAMUR HASSELT
Gare de 1 <sup>re</sup> catégorie	SANT-GHISLAIN AALST
Gare de 2 <sup>de</sup> catégorie	VISE BILZEN
Gare de 3 <sup>de</sup> catégorie	FLEURUS GEELE
Gare de 4 <sup>de</sup> catégorie	WATERLOO LEOPOLDSBURG
Point d'arrêt non gardé	Gouvy-les-Pâquis
Point desservi marchandises	Chermont-Etain
	Entwede
	Regiostation
	Station 1 <sup>re</sup> catégorie
	Station 2 <sup>de</sup> catégorie
	Station 3 <sup>de</sup> catégorie
	Station 4 <sup>de</sup> catégorie
	Orbwaaike stopplaats
	Bedend punt goederen
<b>LIGNES PRINCIPALES</b>	<b>HOOFDLIJNEN</b>
Ligne électrifiée	Gaestrichloofde lijn
Ligne non électrifiée	Niet-gaestrichloofde lijn
<b>LIGNES LOCALES</b>	<b>LOKALE LIJNEN</b>
Ligne à exploitation simplifiée	Lijn met vereenvoudigde exploitatie
Ligne industrielle	Industriële lijn
Ligne hors service	Lijn buiten dienst
Ligne touristique	Toeristische lijn
Limite d'arrondissement	Grens van het Arrondissement
Numéro et nom d'arrondissement	Nummer en naam van het Arrondissement