

1^{re} + 2^e année

LA SÉCURITÉ AUX ABÔRDS DES VOIES DE CHEMIN DE FER



Livret d'activités de

INFR/ABEL

a éditions
averbode

Bonjour,

Je m'appelle Jean-Pierre Barrière.
J'adore les trains! Mais je veille aussi à
la **sécurité** de tous. C'est pour cela que
ce livret d'activités a été imaginé.


Au fil des pages, je t'expliquerai tout ce
qui concerne la sécurité dans la **gare**,
aux **passages à niveau** et le long des
voies de chemin de fer.

Bon amusement!
Jean-Pierre Barrière



Que sais-tu déjà ?

Vrai ou faux ?

 Écoute les questions.



Colorie ici ta réponse.



vrai



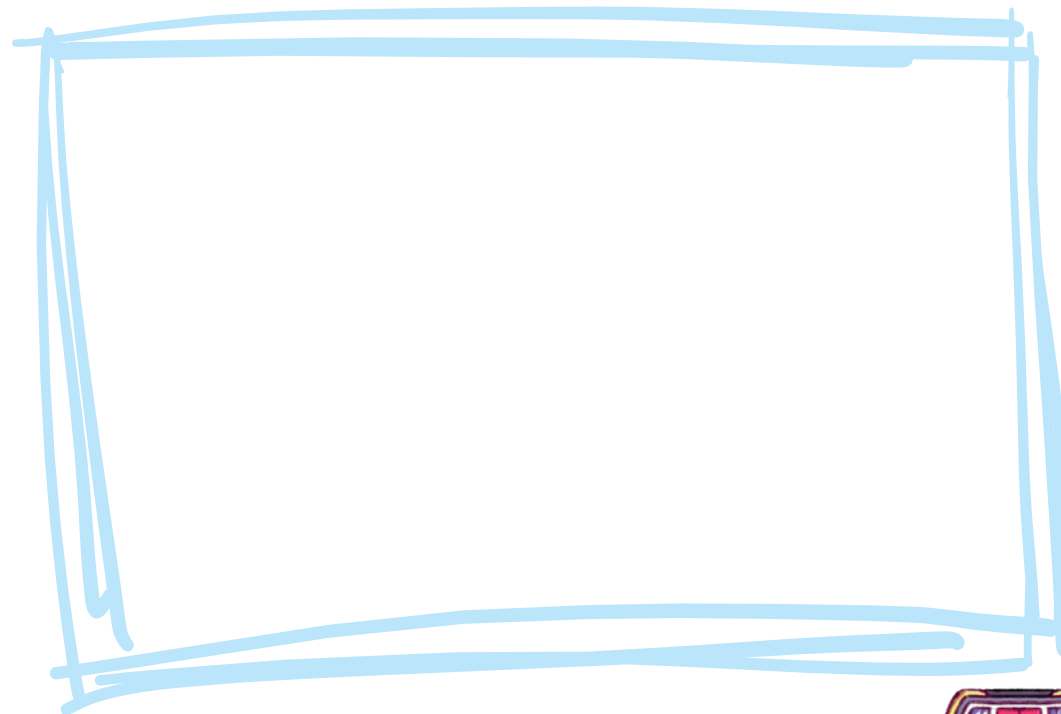
faux



As-tu déjà vu un passage à niveau ?





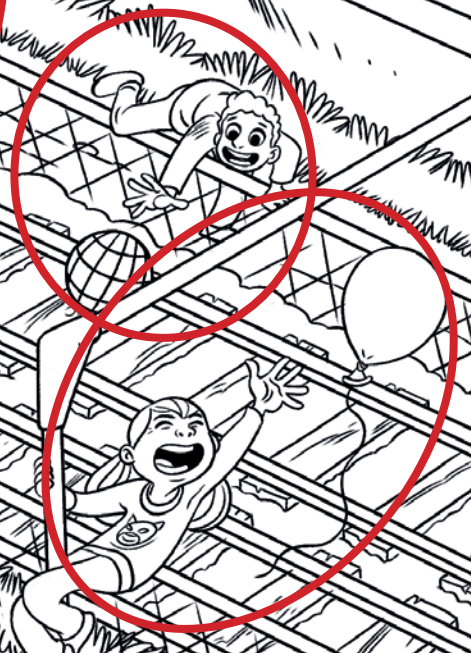
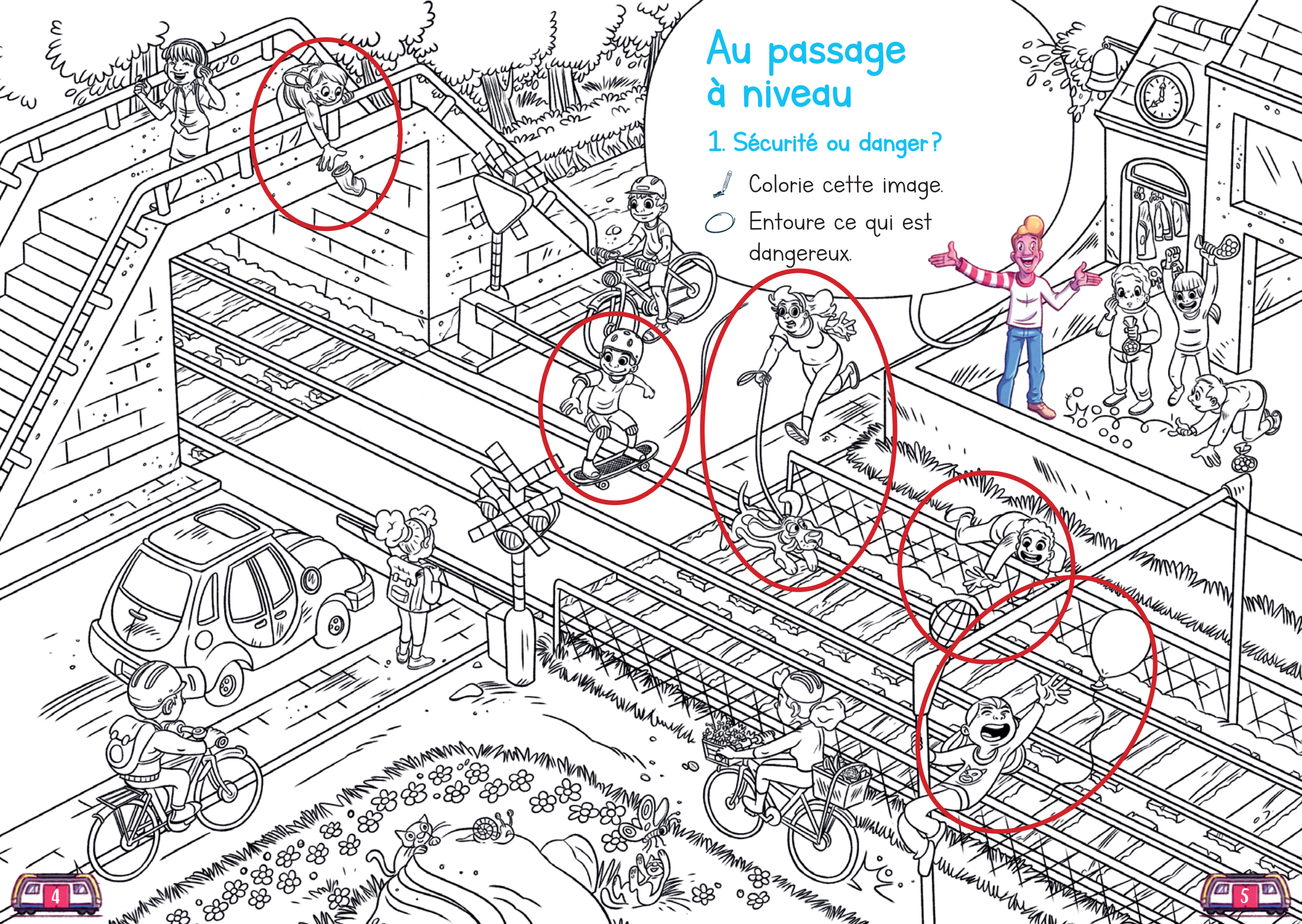
Dessines-en un ici.



Au passage à niveau

1. Sécurité ou danger?

-  Colorie cette image.
-  Entoure ce qui est dangereux.



2. Traverser ou pas?

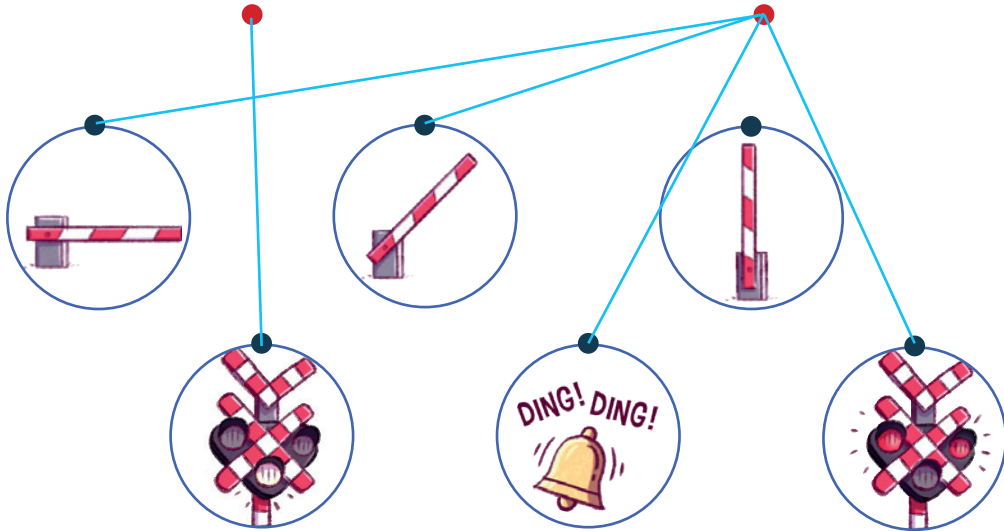
Peux-tu traverser le passage à niveau?

Relie.



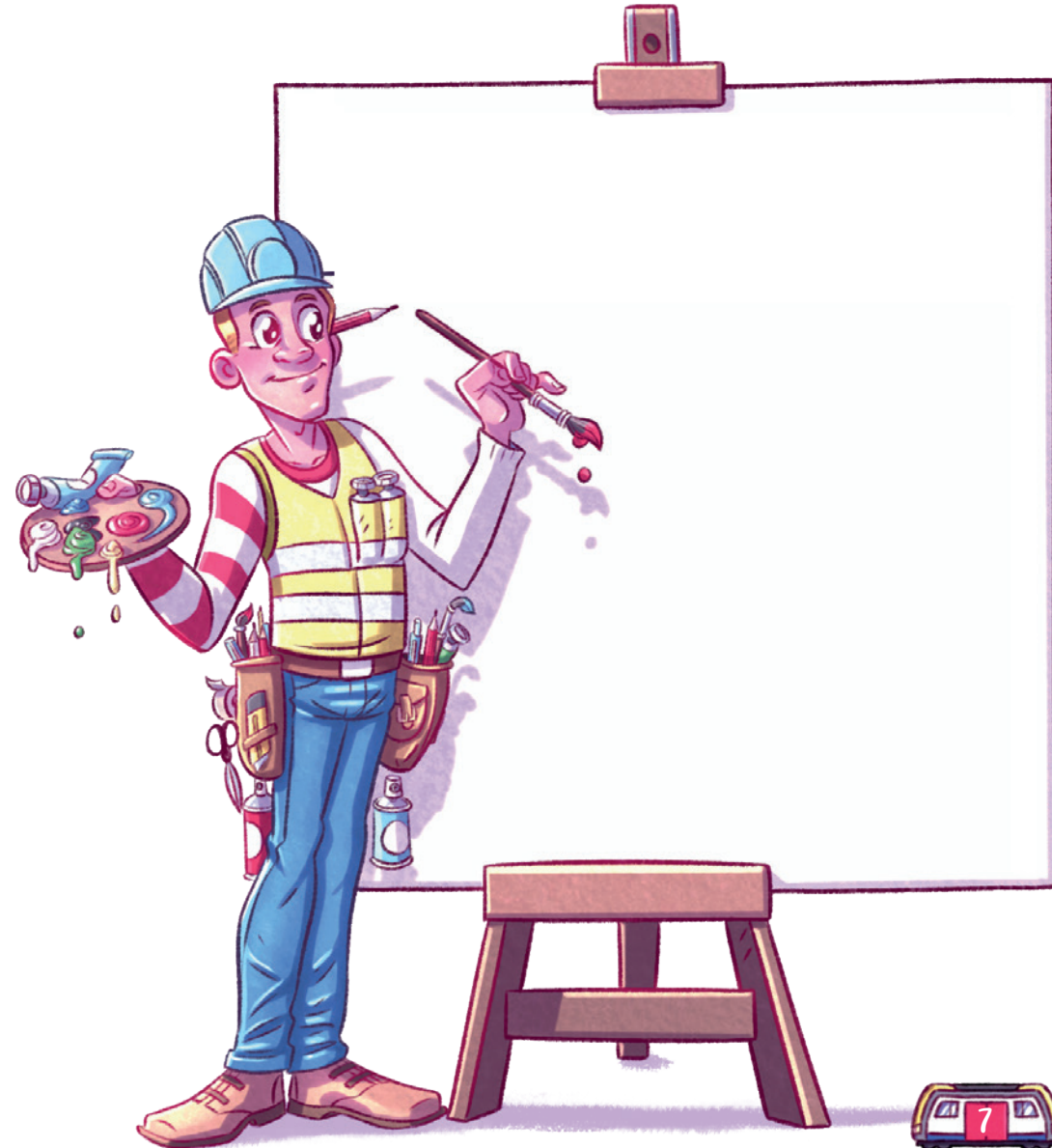
Je peux y aller.

Je dois attendre.





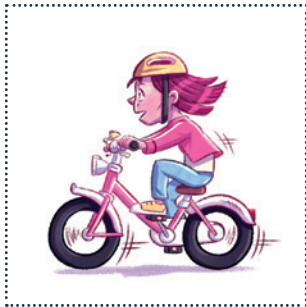
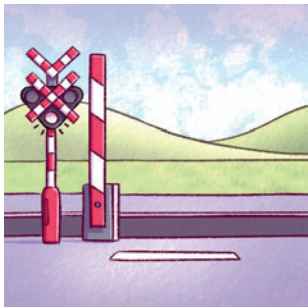
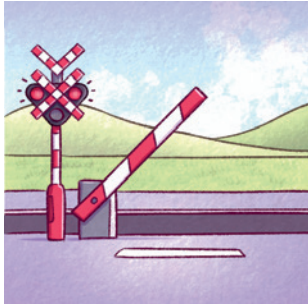
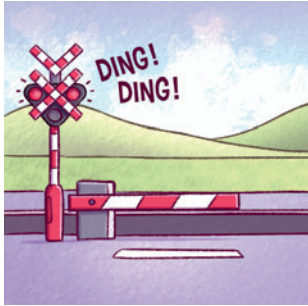
Mon projet

Au passage à niveau, on voit beaucoup de choses. Nous allons les fabriquer en grand. Toi, que vas-tu fabriquer? ✍ Dessine ton projet ici.



Que dois-tu faire?

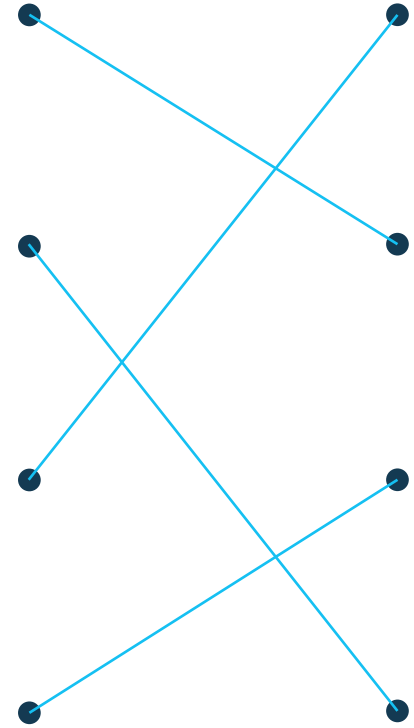
-  Regarde chaque image. Que fais-tu?
-  Colle chaque carte à la bonne place.



Des dessins qui parlent

À la gare, tu peux voir des **pictogrammes**.
Ce sont des petits dessins que tout le monde comprend. Même ceux qui ne savent pas lire.

Que signifient-ils? **Relie**.



toilettes

sortie

passage interdit

restaurant



À la gare en toute sécurité

Jean-Pierre t'a beaucoup parlé de la gare.

✎ Qu'as-tu retenu? **Dessine** deux choses dont tu te souviens.

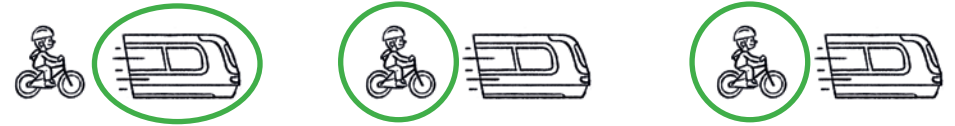
✎ **Écris** une phrase en dessous de chaque dessin.



Vélo ou train?

○ 1. Entoure l'image qui convient

Je roule très vite. Je tourne à gauche. Je fais demi-tour.



Je freine très longtemps. Je roule sur des rails.



2. Mesurer les distances

○ Entoure la phrase qui convient.

Le train peut tourner à gauche.



Le train ne peut pas tourner à droite.

Le vélo qui roule lentement arrive le premier.

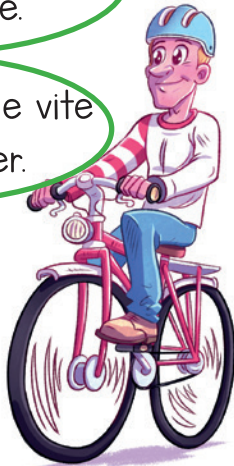


Le vélo qui roule vite arrive le premier.

✎ Complète

Le vélo rapide est fois plus rapide que le lent.

Le vélo rapide a eu besoin de pas en plus pour freiner en plus que le lent.



En sécurité le long des voies

Regarde bien. Que vois-tu? Explique.



Cherche ces personnes sur le dessin. Qui est en danger?



Colorie le cercle.



Il te faut :



2 - 4 

- Des crayons de couleur ou des marqueurs
- Du papier de brouillon

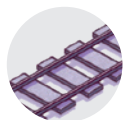
Chercher des mots



Au travail

-  Que vois-tu sur les petites images? Cherche ces mots dans la grille.
-  Écris chaque mot sous l'image correspondante.

O	S	O	N	N	E	R	I	E	J
ç	A	ç	D	Q	ç	W	I	Z	R
T	N	R	P	X	V	B	O	F	J
Q	K	N	P	ç	W	O	S	E	M
R	U	I	Y	T	V	U	K	U	U
E	D	M	N	R	O	V	T	Z	M
H	W	S	G	A	I	X	D	A	Q
B	A	R	R	I	E	R	E	E	X
O	E	ç	F	N	ç	E	K	Y	W
E	Z	E	K	N	V	Z	R	T	Z



J'ai trouvé ceci :



J'ai trouvé ceci :



Aide le train à arriver à destination

Au travail

- Place le train sur DÉPART.
- Prends une carte. Ne la montre pas aux autres.
- Réfléchis! Quel chemin le train doit-il parcourir pour atteindre sa destination?
- Tourne les flèches dans la bonne direction. Indique-les sur le schéma.
- Montre les flèches à ton voisin ou à ta voisine. Il ou elle pourra suivre le train.
- Le train arrive à destination? Bien joué!
- Le train arrive à un autre endroit? Pas de problème! Dépose la carte en dessous de la pioche.




Encore?

Suivez ces consignes ensemble.

- Avance de deux cases vers la droite.
 - Monte d'une case.
 - Avance de deux cases vers la droite.
 - Descends d'une case.
 - Avance de deux cases vers la droite.
- Où arrives-tu?

Il te faut :

2 - 4 

- Le plateau de jeu et les cartes





Il te faut: 2 - 4 

- Des photos de ponts
- Une voie ferrée entre deux tours
- Un poids d'environ 1 kg
- Du papier, du carton, du papier bulles, une planchette...
- Des bâtonnets de glace, des brochettes, du fil chenille
- Une tablette pour regarder la vidéo

Construis un pont solide

Au travail

Le pont s'est effondré. Quels matériaux vas-tu utiliser pour construire un nouveau pont?

- | | | |
|---|-------|--|
| <ul style="list-style-type: none"> • Teste les matériaux. • Pose le papier sur les tours. • Pose le poids sur le papier. | | <ul style="list-style-type: none"> • Est-ce assez solide? • Recommence l'expérience avec tous les matériaux. |
|---|-------|--|

Crée une rambarde pour le pont. Quelle forme est la plus solide?

- | | | |
|--|-------|---|
| <ul style="list-style-type: none"> • Mets le carré debout. • Appuie sur un des coins supérieurs. • Que se passe-t-il? | | <ul style="list-style-type: none"> • Mets le triangle debout. • Appuie sur l'angle. • Quelle forme est la plus solide? |
|--|-------|---|

Fabrique un pont avec une rambarde solide.

Encore? Regarde la vidéo.

J'ai trouvé ceci:



Il te faut: 2 - 4 

- La page des pictogrammes
- Un appareil photo et des accessoires

Compose un tableau vivant

Au travail

- Choisis un pictogramme.
- Cherche un endroit qui convient et le matériel nécessaire.
- Compose un tableau vivant.
- Prends des photos de ton tableau.
- Imprime les photos.

Encore?

Joue au Memory avec les photos d'un autre groupe. Quelle photo correspond à quel pictogramme?



J'ai trouvé ceci:



Il te faut: 2 - 6 

- Du matériel pour fabriquer des marionnettes (par ex. des chaussettes)
- Les cartes de situations

Joue avec des marionnettes

Au travail

Tire une carte dans la pioche.
Fabrique une marionnette qui y correspond.
Joue la situation avec la marionnette.



Encore ?

Tu penses à une autre situation?
Joue-la.

J'ai trouvé ceci:



Il te faut: 2 - 4 

- Du papier de brouillon et un crayon gras
- Des crayons de couleur ou des marqueurs

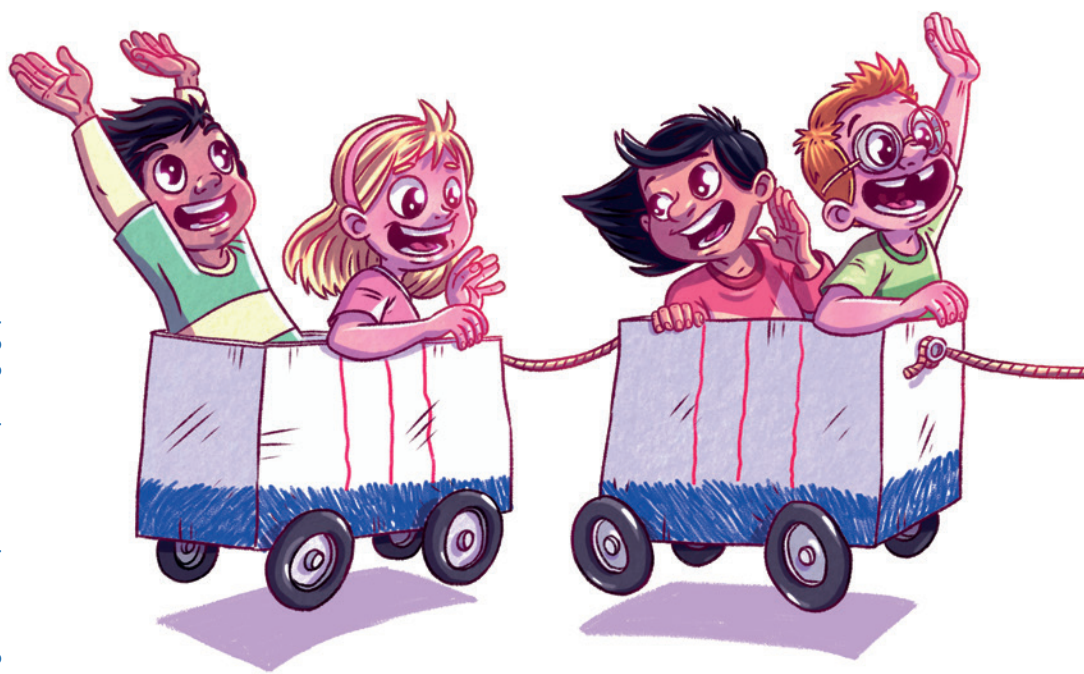


Au travail

- Dessine une voie de chemin de fer.
- Imagine un nouveau texte sur l'air de "Le petit train".
- Dessine une situation dangereuse.
- Joue à "Je vois, je vois ce que tu ne vois pas..."
- Joue au Pictionary avec des mots liés à la sécurité ferroviaire.

J'ai trouvé ceci:





Vous trouverez le manuel et les solutions des activités proposées dans ce livret d'activités via www.infrabel.be/fr/ecoles/livretdactivites.