

A photograph of a station sign for 'De Pinte'. The sign is white with a blue horizontal band at the top containing the text 'De Pinte' in white. Below the band is a photograph of a brick building partially obscured by trees. The sign is supported by two white posts. A blue diagonal graphic element is visible in the top-left corner of the overall image.

De Pinte

INFRABEL

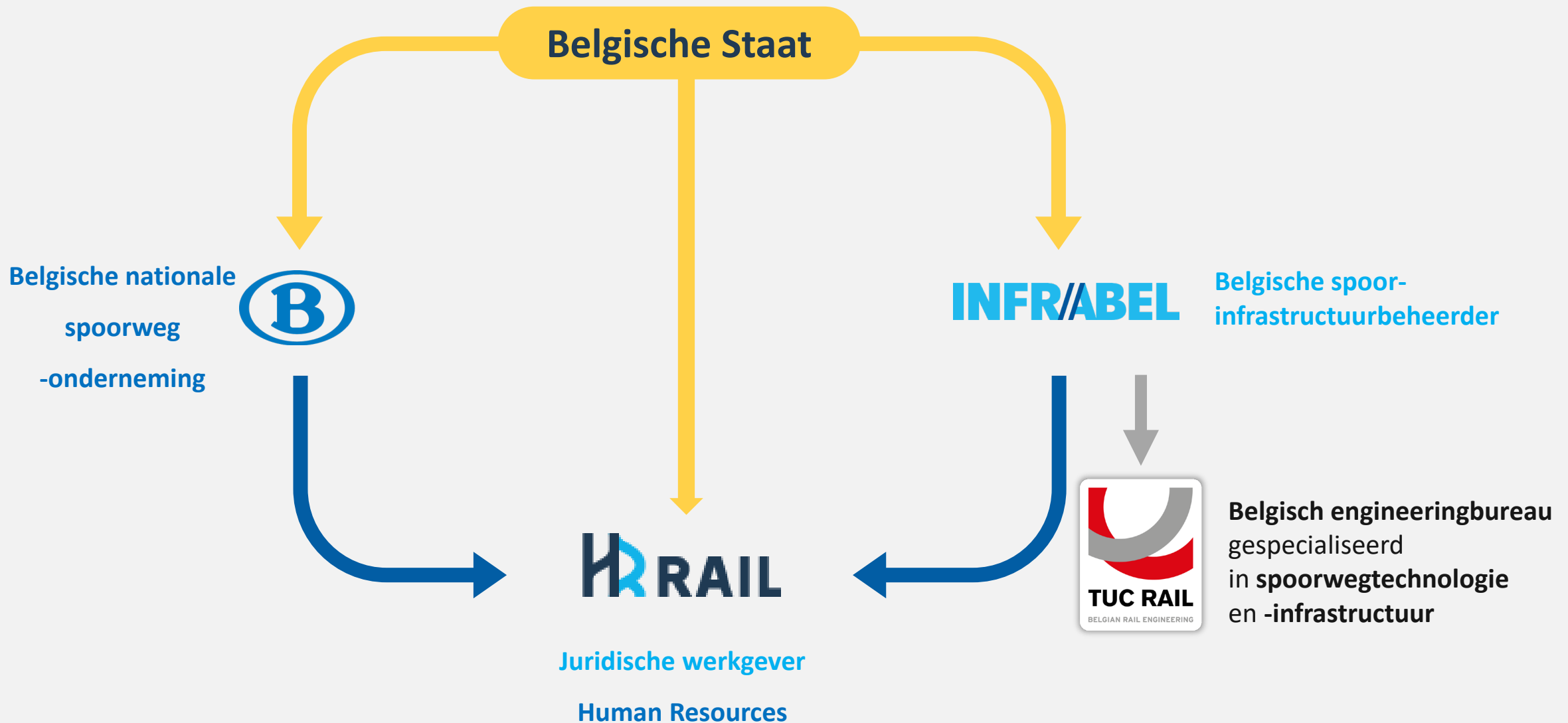


Station De Pinte

**NMBS en Infrabel maken
van De Pinte een integraal
toegankelijk station**

12 maart 2024

A blue diagonal graphic element consisting of two parallel lines, located in the bottom-right corner of the page.



1. **Doelstelling**

2. **Scope**

- Voor en na
- Inplanting liften
- Extra toegangshellingen en trappen tot de perrons
- Perronlengte en –hoogte
- Luifels
- Onderdoorgang

3. **Tijdslijn**

4. **Hinder tijdens de werken**

5. **Vragen**

6. **Contact**

1. Doelstelling

»»» Het **huidige station** dateert van de **jaren 70**

Integrale toegankelijkheid
station verbeteren

Perrons verlengen

Nieuwe luifels en
perroninfrastructuur

Verbeteren veiligheid
(seininfrastructuur)



1. Doelstelling

Integrale toegankelijkheid station verbeteren

Integrale toegankelijkheid kent vele facetten:



Plaatsen
liften

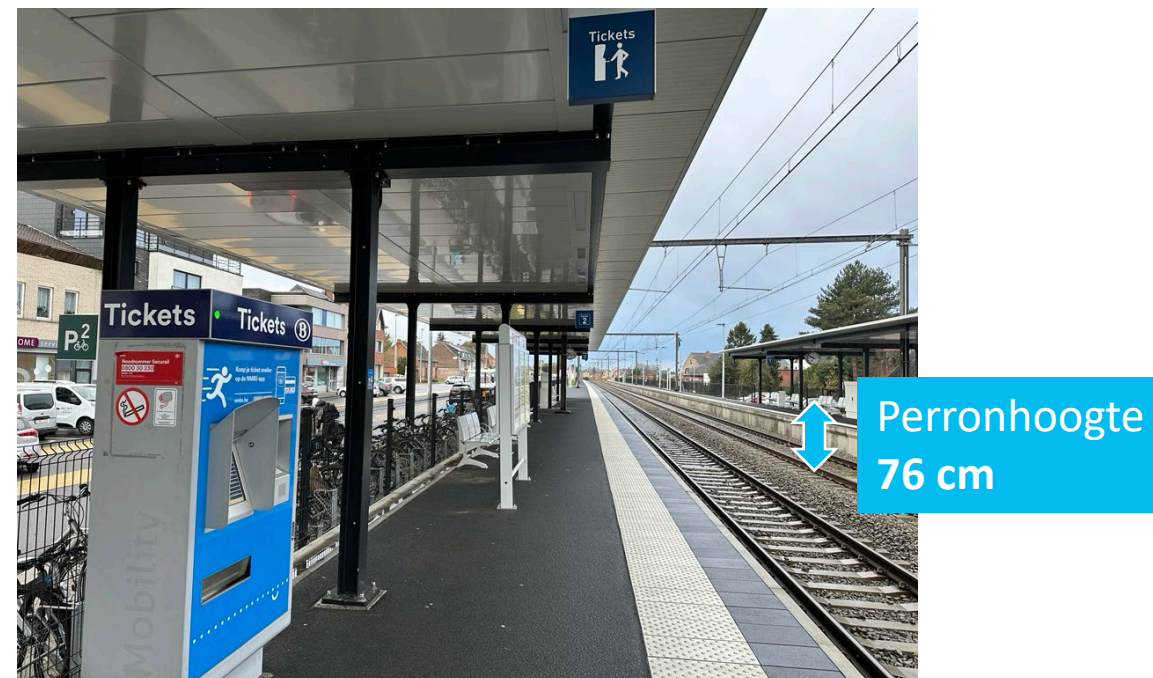
Plaatsen
hellende vlakken

Verhogen
perrons

Podotactiele
geleiding



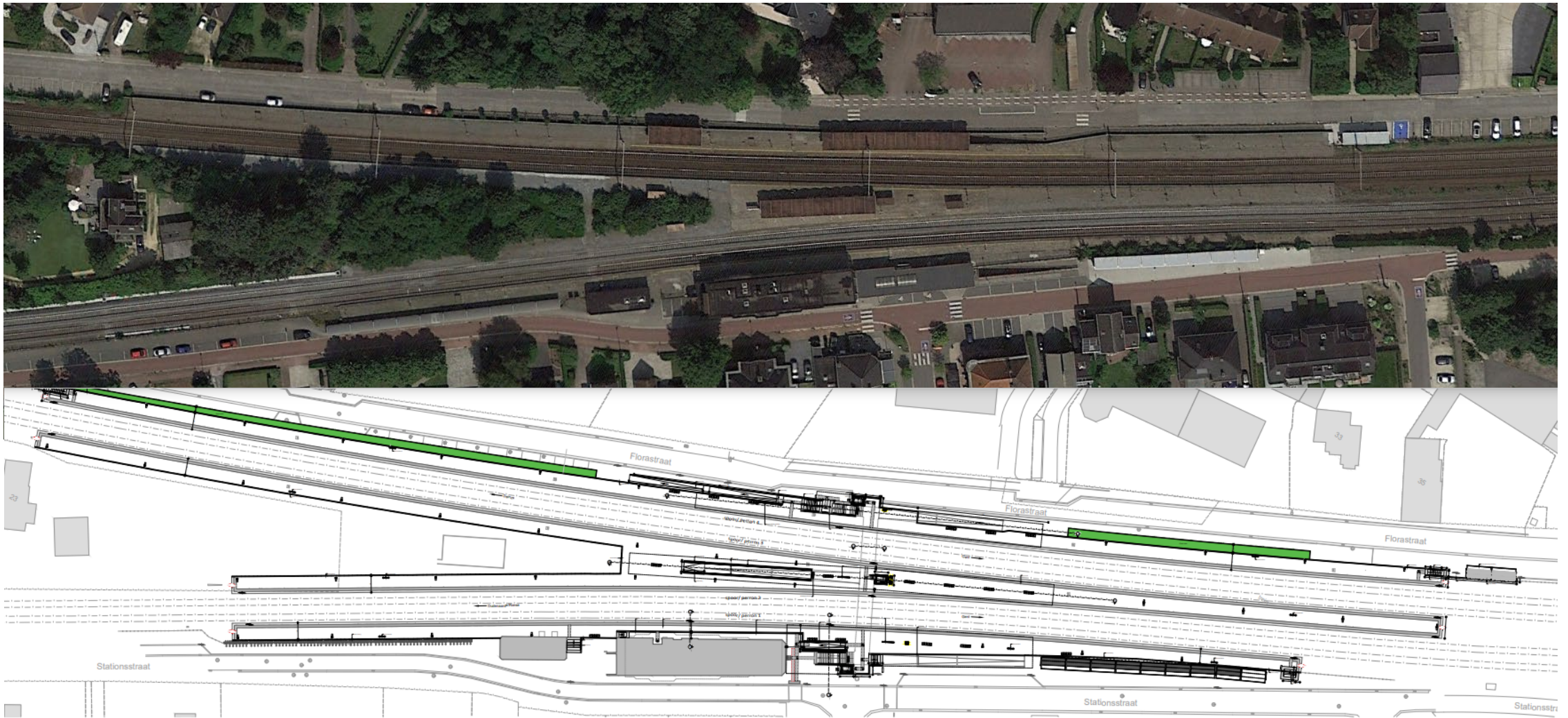
2. Scope



(beeld Buggenhout)

2. Scope

Voor en na



2. Scope

Inplanting liften

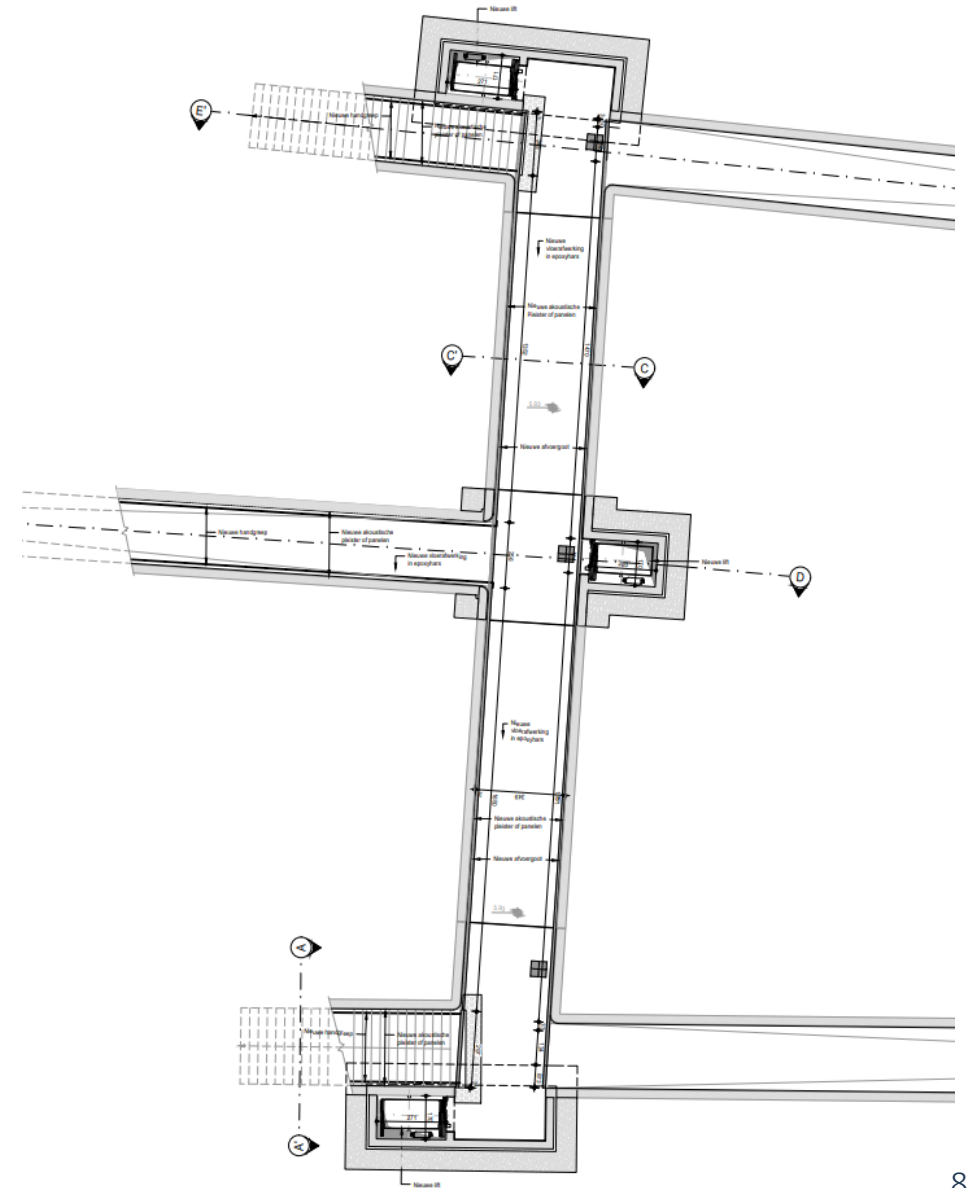
Liften voor perron 1 en 4 worden in het verlengde van de tunnel geconstrueerd

Liften perron 1 en 4 worden voorzien van 3 “stops”:

niveau -1 onderdoorgang

niveau 0 straatniveau

niveau +1 perronniveau





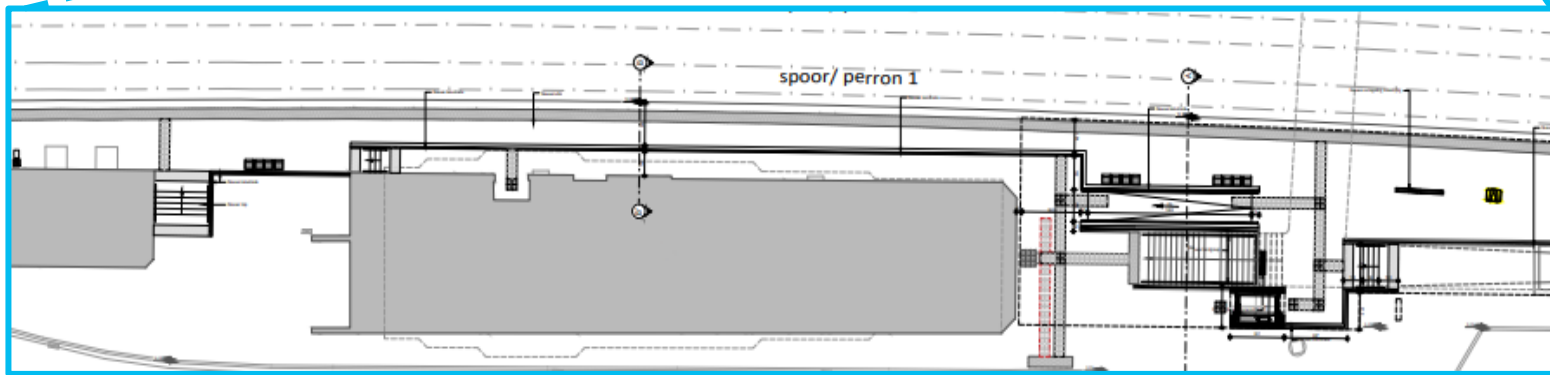
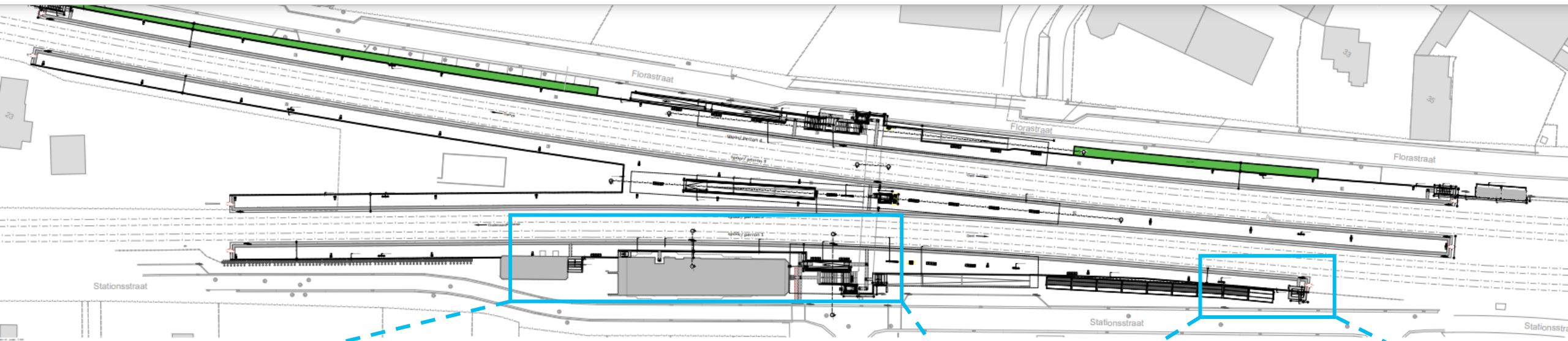
2. Scope

Extra toegangshellingen en trappen tot de perrons

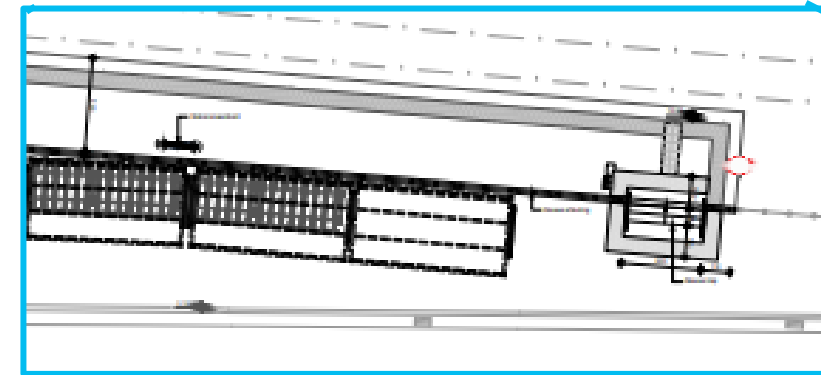
Perron 1 wordt voorzien van:

- »» bijkomende hellingen om de toegang tot het perron vanaf de openbare weg te garanderen
- »» bijkomende trappen aan de perrons voor snelle toegang





kant Ronse



kant Gent



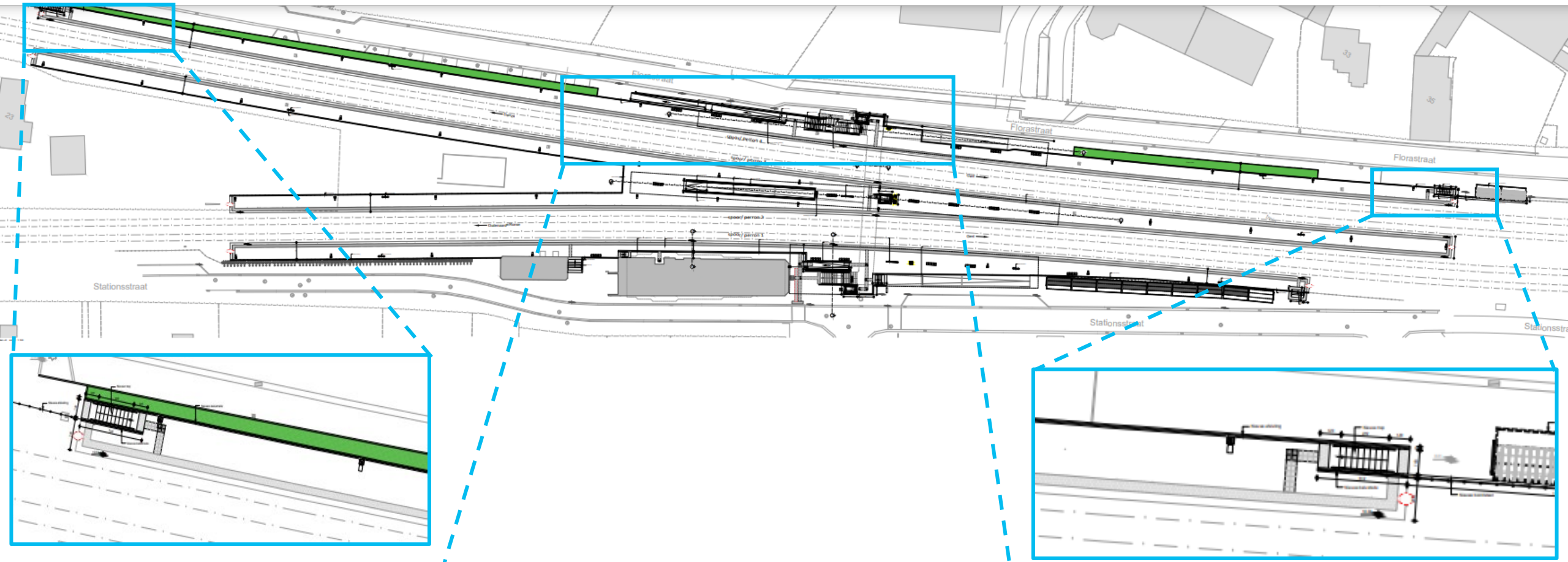
2. Scope

Extra toegangshellingen en trappen tot de perrons

Perron 4 wordt voorzien van:

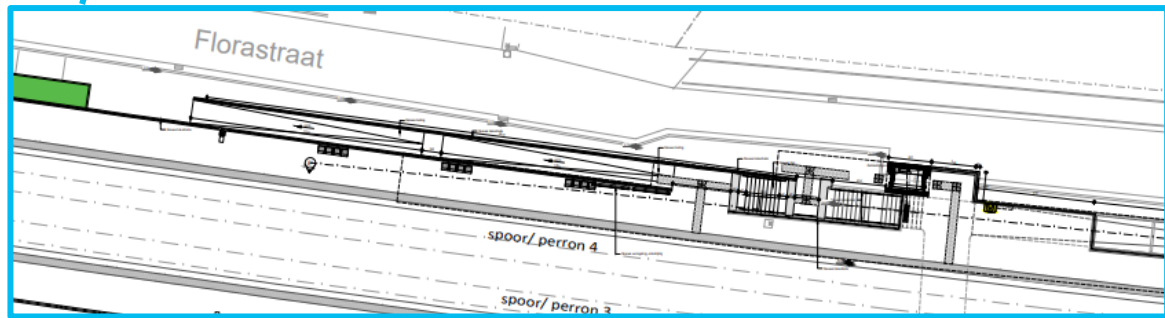
- »» bijkomende helling om de toegang tot het perron vanaf de openbare weg te garanderen
- »» bijkomende trappen aan de perrons voor snelle toegang





kant Kortrijk

kant Gent



centraal

2. Scope

Perronlengte en -hoogte

Perrons 3 en 4 worden verlengd voor het ontvangen van treinen tot 325m

Alle perrons worden verhoogd tot 76 cm



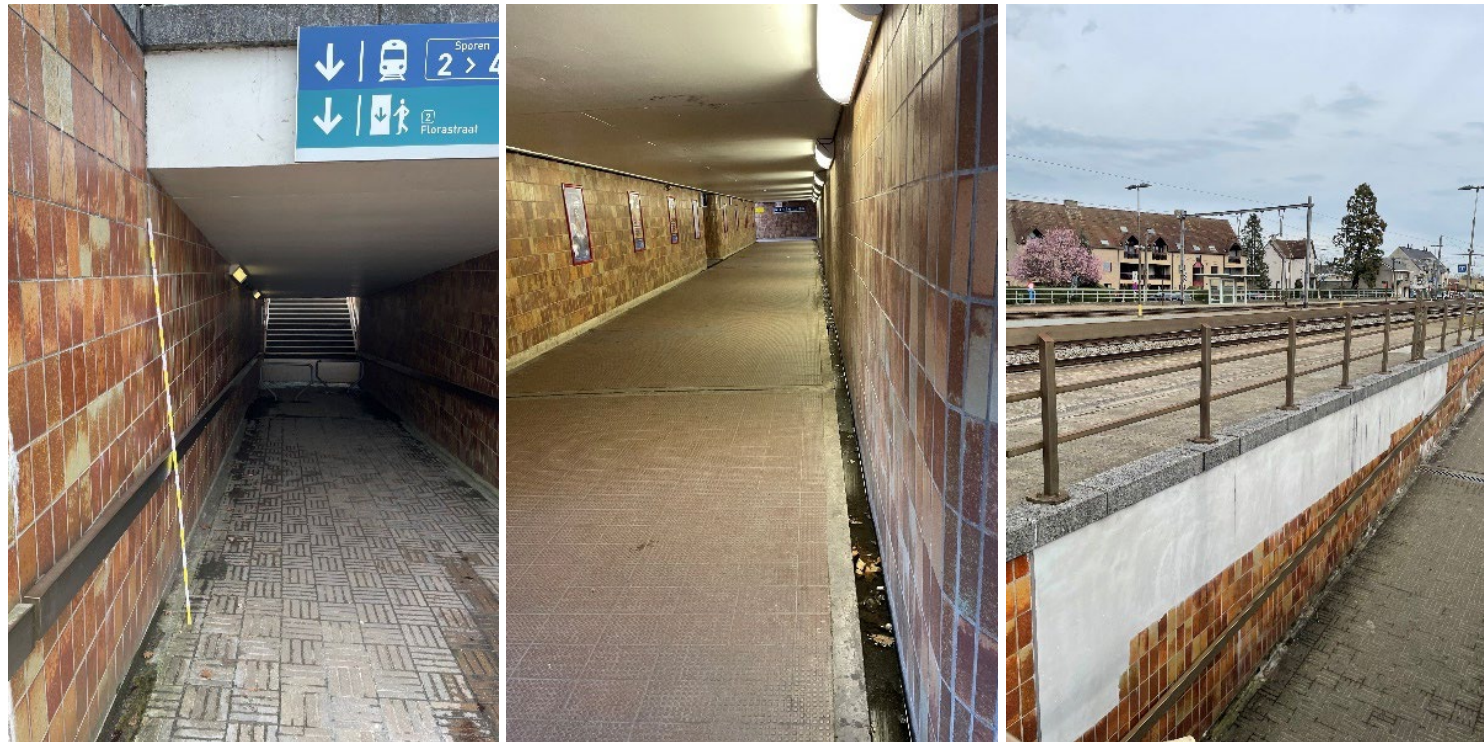
2. Scope

Luifels



2. Scope

Onderdoorgang



Renovatie onderdoorgang

De wanden worden voorzien van akoestische afwerking

De vloeren worden vernieuwd

Het plafond wordt geschilderd

De handgrepen van trappen en hellingen worden vervangen door dubbele handgrepen

Verlichting in de onderdoorgang, hellingen en trappen zijn LED-verlichtingsarmaturen

3. Tijdslijn



4. Hinder tijdens de werken



Doel is om tijdens de werken het station **maximaal toegankelijk** te houden voor de reizigers

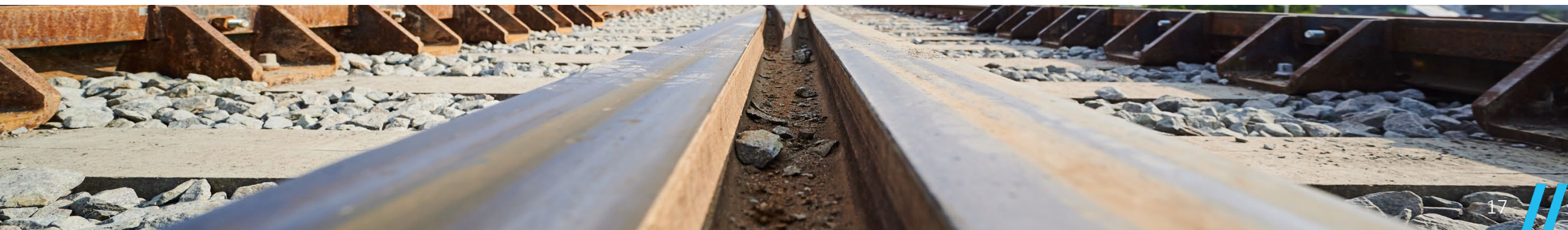


Bij **verwachte hinder** tijdens nachten en of weekends zullen omwonenden hierover **tijdig verwittigd** worden



Extra informatie over de **planning** wordt op een later tijdstip voorzien

Infrabel, NMBS en TUC RAIL stellen alles in het werk om de **hinder maximaal te beperken**





De teams van

NMBS

INFRABEL

TUC RAIL

danken u voor uw aandacht
en positieve medewerking





VRAGEN





02/525 22 11



contact@infrabel.be