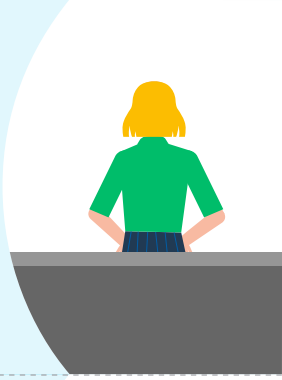


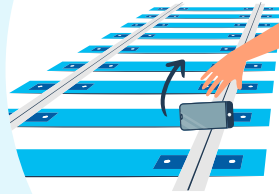
Grimper sur un poteau caténaire



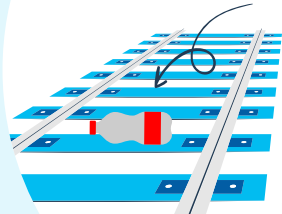
Se tenir debout ou s'asseoir sur le bord du quai



Ramasser quelque chose sur les voies



Jeter des objets sur les voies



Grimper sur un train



Marcher dans des tunnels où circulent les trains



Traverser les voies dans la gare



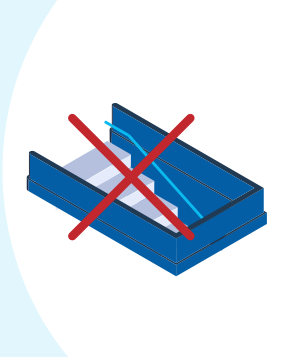
Marcher sur les voies elles-mêmes



Marcher juste à côté des voies



Traverser les voies sans utiliser un passage souterrain



Prendre un selfie sur les voies



Escalader une clôture près d'une gare



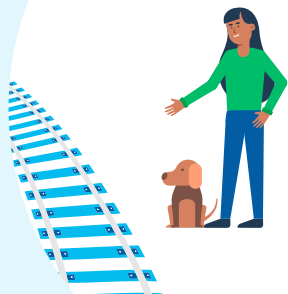
Prendre un raccourci en marchant à côté, ou sur les voies, pour se rendre à la gare



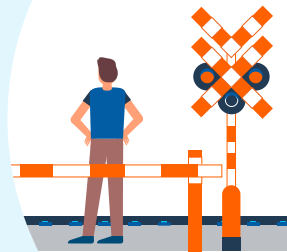
Traîner avec des amis près des voies de train (pas près de la gare)



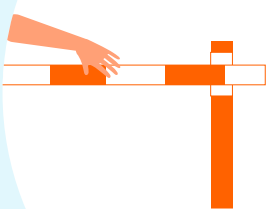
Se promener avec son chien à côté des voies



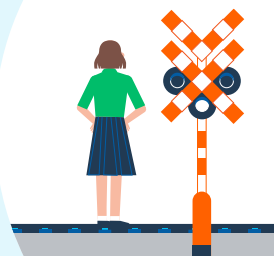
Traverser le passage à niveau lorsque les feux rouges clignotent et que les barrières sont fermées



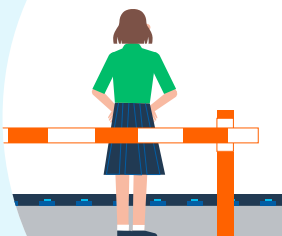
S'appuyer sur les barrières lorsqu'elles sont fermées ou que les feux clignotent



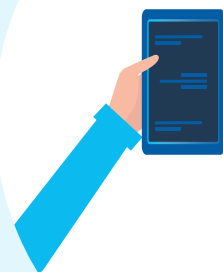
S'arrêter sur les voies d'un passage à niveau



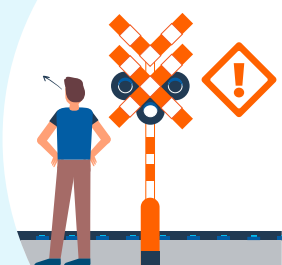
Se tenir de l'autre côté de la barrière lorsqu'elle est abaissée



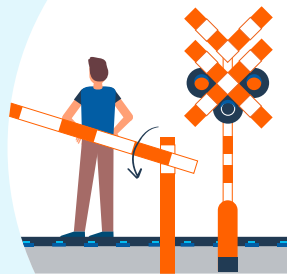
Traverser en regardant son smartphone



Traverser sans regarder les panneaux



Traverser lorsque les feux rouges clignotent et que les barrières commencent à s'abaisser



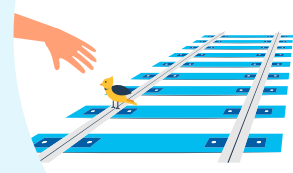
Traverser un passage à niveau en parlant au téléphone



Aller récupérer son ballon sur les voies s'il n'y a pas de train en vue



Voir quelqu'un ou un animal sur les voies et aller l'aider



Jouer avec un ballon à l'hélium sur le quai



Faire du vélo/ trottinette sur le quai



Traverser la voie dans une gare pour ne pas rater son train car on vient d'annoncer un changement de quai



Jouer avec un ballon sur le quai



Courir après des bulles de savon sur le quai



Faire semblant de pousser quelqu'un sur la voie pour faire peur



Se battre sur le quai



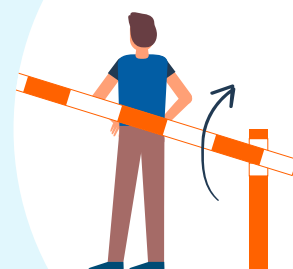
Se pencher pour voir de quel côté arrive le train



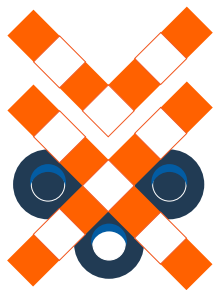
Faire semblant de sauter sur les voies



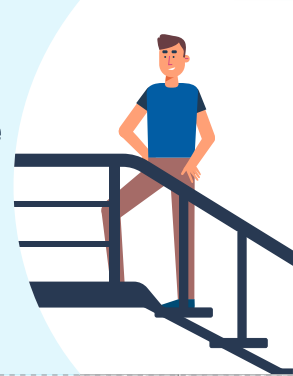
Traverser un passage à niveau quand la barrière est en train de s'ouvrir



Attendre que le feu soit blanc pour traverser



Utiliser la passerelle pour aller sur un autre quai



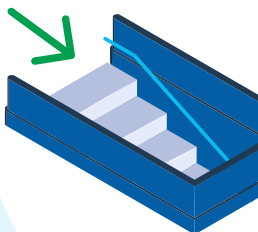
Rester devant le panneau d'interdiction



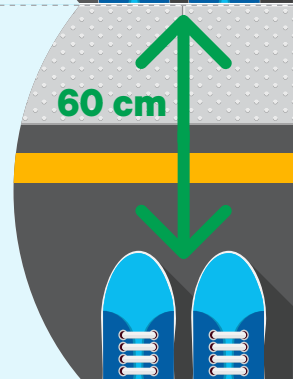
Rester derrière la ligne jaune ou blanche sur le quai



Utiliser le passage souterrain jusqu'à l'autre côté



Rester à 60 cm minimum du bord du quai



Rester calme sur le quai



Ranger son téléphone au passage à niveau



Être attentif en traversant



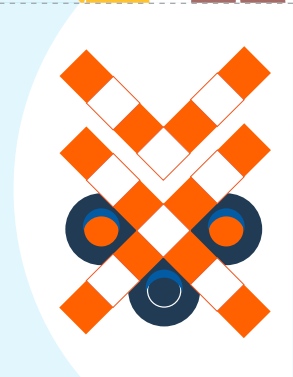
Montrer le bon exemple à ses amis en respectant les règles



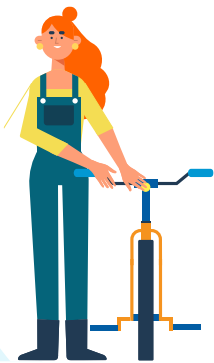
Demander de l'aide au personnel de la gare si tu as besoin d'assistance



S'arrêter lorsque les feux clignotent en rouge



**Marcher à côté
de son vélo
sur le quai**



**S'asseoir
sur un banc
sur le quai**

