



INFRABEL

Infrabel & la sécurité

2024



INFRABEL & la  **SNCB**



Qui connait **INFR/ABEL** ?

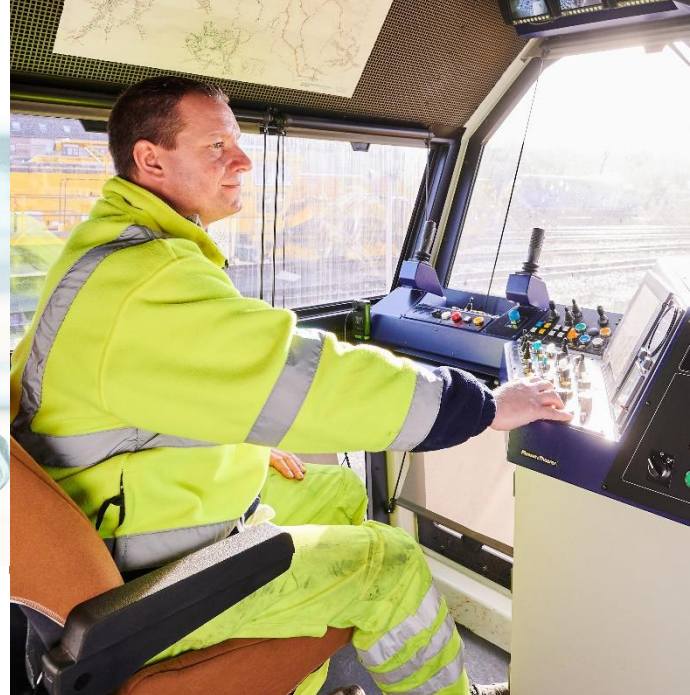


INFRABEL

Le gestionnaire du réseau ferroviaire belge

1. Construit, nettoie et répare les rails, les ponts... du réseau ferroviaire
2. Organise la circulation des trains en Belgique





Infrabel, c'est aussi beaucoup de métiers



Qui connaît la SNCF ?





La Société nationale des chemins de fer belges

- 1. Conduit et répare les trains**
- 2. Vérifie que les voyageurs ont leur ticket quand ils sont dans le train**
- 3. Surveille et nettoie les gares**



Le réseau où circule le train



La voie

C'est l'endroit où roulent les trains. Il y a différentes parties dans la voie :

Le rail



Le train roule sur des barres en métal. Ces barres en métal sont les rails.

Le ballast



Les rails sont posés sur des pierres. Ces pierres s'appellent le ballast.

La caténaire



Les trains roulent grâce à l'électricité. Les fils électriques qui sont au-dessus des rails s'appellent les caténaires.

Le passage à niveau

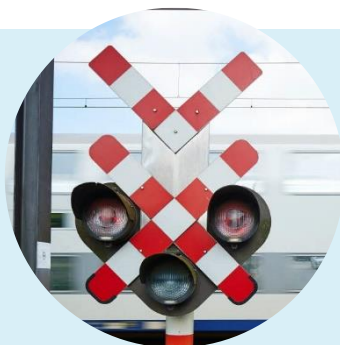
C'est l'endroit où une route croise les voies de train.
Il y a différentes parties dans un passage à niveau :

Les voies



L'endroit où
roulent les trains.

La croix de Saint-André



Les feux de signalisation
qui clignotent soit en
rouge, soit en blanc.

Les barrières



Les barrières qui
s'ouvrent et se ferment.
Les barrières bloquent le
passage pour les voitures,
les piétons et les cyclistes.

La sonnerie



Le bruit "ding ding
ding" qui prévient
l'arrivée d'un train.

Le point d'arrêt

C'est l'endroit où l'on va pour prendre un train.
Il y a différentes parties dans un point d'arrêt :

Les voies



L'endroit où
roulent les trains.

Le quai



L'endroit où les
personnes attendent le
train.

Les écrans

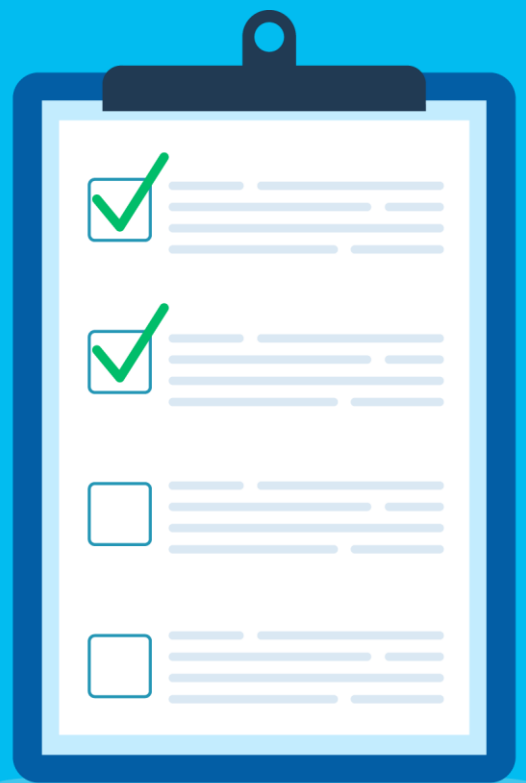


Les écrans affichent la
destination, le trajet,
l'heure d'arrivée et les
minutes de retard du
train.

Les horaires



Les horaires sont
aussi affichés au
format papier sur
des panneaux.



Check-list pour voyager tranquillement quand tu es seul



1. Utilise l'application SNCB

Elle te donne :

les
horaires

les
quais

les
changements
en temps réel

les
informations
pratiques

1. 1ère et 2ème classe
2. Les arrêts de ton train
3. ...



Scanne le QR code





2. Regarde l'écran général

Tu peux le trouver dans la gare. Il donne ...

DEPART					HEURE	BESTEMMING
HEURE	DESTINATION	TRAIN	VOIE	RETARD		
11:51	Bru-Aéroport	IC	14	+1H17		
	Bru-Luchthaven					
12:33	Gand-St-P Courtrai	IC	10	+0H22		
	Gent-St-P Kortrijk					
12:39	Louvain Liège-Guill	IC	14	+0H29		12:53 Grammo
	Leuven Luik-Guill					6'
12:43	Paris-Nord	THA 9338	3A	+0H10		12:53 Braine
12:43	Nivelles Charleroi-Sud	IC	21	+0H21		

les
horaires

les
quais

les
minutes
de retard

... de tous les trains



3. Regarde le panneau d'affichage

Tu peux le trouver sur le quai. Il donne :

les minutes
de retard

la destination du
prochain train qui
arrive sur le quai

les différents arrêts
de ce train

15:52 **+7'** 15:59 S19

Charleroi-Central

Ce train s'arrête à:
Obaix-Buzet, Luttre, Courc-Motte, Roux, March-au-Pt, Charleroi-C.

Les places de première classe se trouvent dans les première et dernière
voitures.

Train suivant : 16:10 Charleroi-Central

où se situent la
1ère et 2ème
classe



4. Sois attentif aux gens autour de toi

Ne reste pas le nez sur ton gsm

Si tout le monde part du quai,
c'est qu'il y a peut-être un
changement de quai

Si beaucoup de monde monte dans le
train, fais attention que les portes ne
soient pas en train de se refermer.
Si oui, tu ne montes pas dans le train

N'hésite pas à demander de l'aide
en cas de besoin



**Grimper sur
un train**



**Traverser les
voies dans la gare**



**Prendre un selfie
sur les voies**



Le jeu des situations



La sécurité



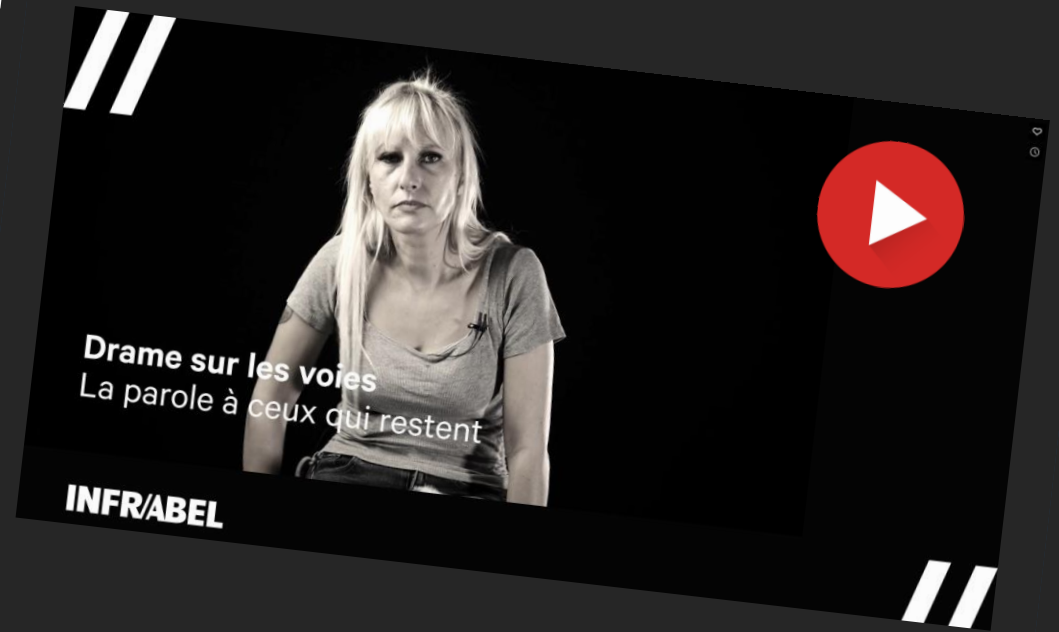
Qui a déjà ...

.... marché sur les voies où passe le train ?

.... traversé un passage à niveau fermé ?

Drame sur les voies

La parole à ceux qui restent





Ne traverse
JAMAIS les voies



Cela peut avoir de graves conséquences :





morts

64



blessés

37

Tous les ans, des personnes meurent à cause de mauvais comportements sur les voies et aux passages à niveau



4.505 h de retard

Tous les mois, il y a des retards de trains à cause
des personnes qui marchent sur le réseau

Marcher sur le réseau où les trains circulent a des conséquences :



judiciaires



financières

Règles de sécurité à un passage à niveau





Quelles sont les règles de
sécurité à un passage à niveau ?

6



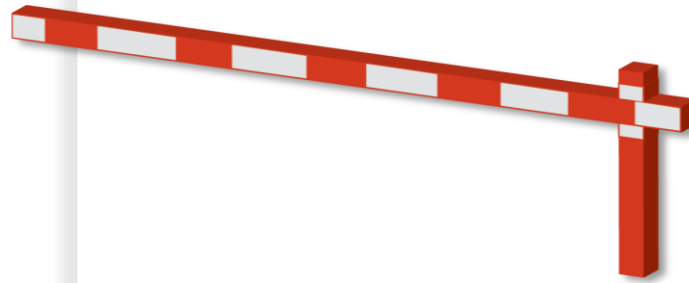
Il faut s'arrêter à un passage à niveau quand :

1



Les feux rouges clignotent

2



Les barrières sont
fermées ou en train de
s'ouvrir ou se fermer

3

DING DING DING

La sonnerie
fonctionne

Règles de sécurité quand on est proche des voies





Quelles sont les règles de sécurité
quand on est proche des voies ?

Règles de sécurité en gare et proche des voies

Ne traverse
JAMAIS
les voies

1



2

Ne **cours**
jamais sur les
quais

Respecte
toujours la
ligne jaune ou
blanche ou les
dalles tactiles

Risque de se
faire happer
par un train !

3



4

Pour changer
de quai :
Toujours
prendre la
passerelle,
le **pont,** le
couloir sous
voies

Tu as fait tomber
quelque chose
sur les voies ?
Demande de
l'aide à
quelqu'un qui
travaille en gare

5



6

Ne **t'assieds**
jamais au bord
d'un quai

Ne **touche jamais**
les caténaires ou
les poteaux
électriques !

Risque
de se faire
électrocuter !

7



De nombreux accidents ont lieu parce que les gens...



**Ne savent pas
que leurs actions
sont dangereuses**



**Se challengent
(défi photo)**



**Suivent les
autres/ font
comme eux**



**Veulent gagner
du temps**



**À toujours
garder en
tête**



**Un train arrive plus vite
que tu ne le penses**



**À toujours
garder en
tête**



**• Tu crois connaître les
• horaires de train par cœur,
• mais c'est faux !**



**À toujours
garder en
tête**



**Ne reste pas le
nez sur ton gsm**

**Grimper sur
un train**



**Traverser les
voies dans la gare**



**Prendre un selfie
sur les voies**



Le jeu des situations



Questions ?